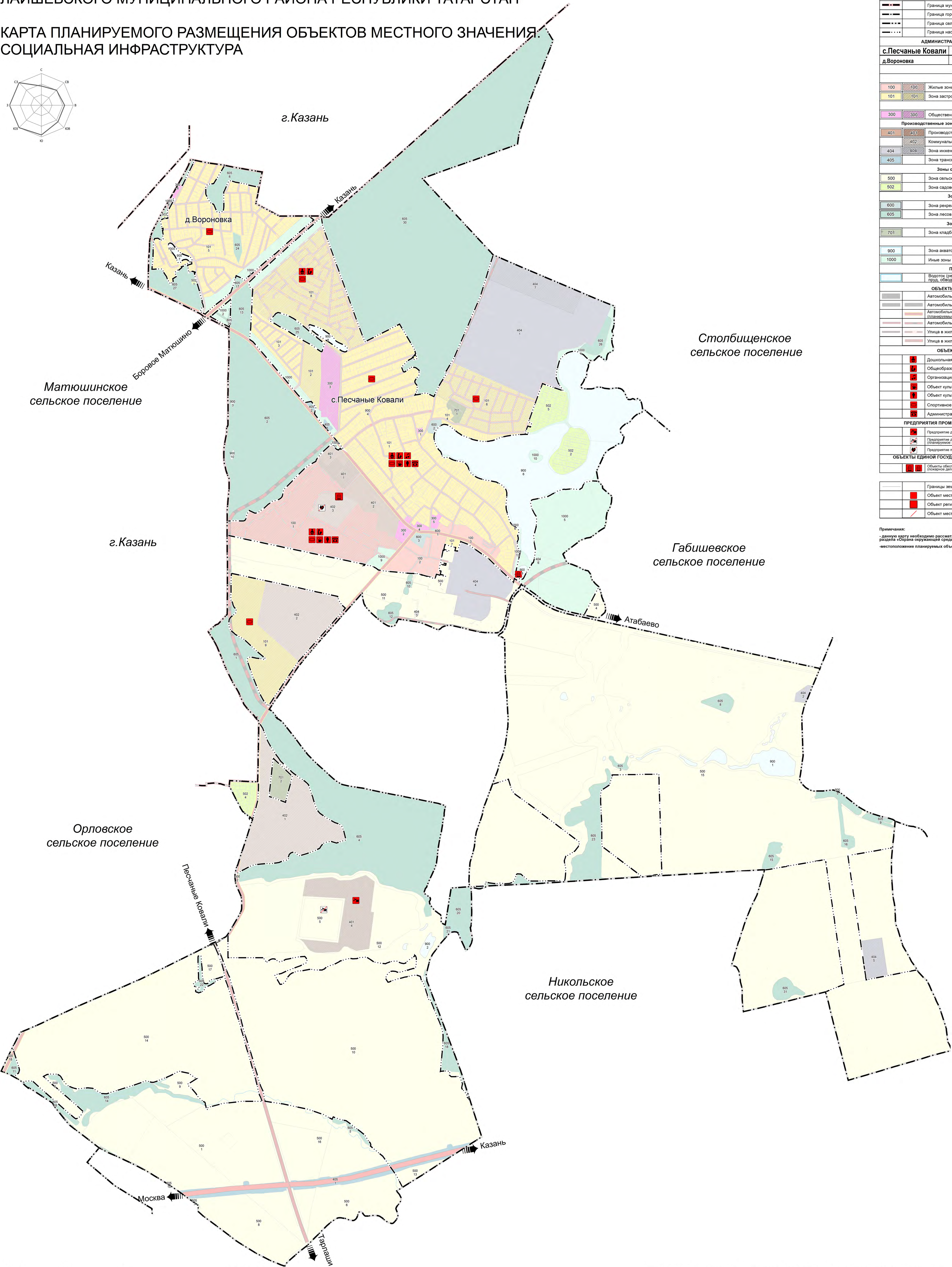
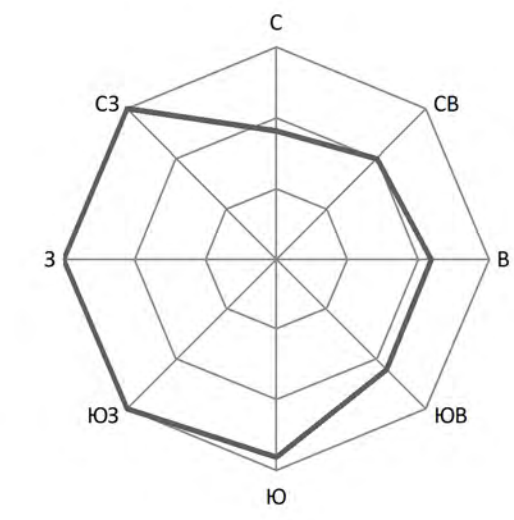


ГЕНЕРАЛЬНЫЙ ПЛАН ПЕСЧАНО-КОВАЛИНСКОГО СЕЛЬСКОГО ПОСЕЛЕНИЯ  
ЛАИШЕВСКОГО МУНИЦИПАЛЬНОГО РАЙОНА РЕСПУБЛИКИ ТАТАРСТАН

КАРТА ПЛАНИРУЕМОГО РАЗМЕЩЕНИЯ ОБЪЕКТОВ МЕСТНОГО ЗНАЧЕНИЯ.  
СОЦИАЛЬНАЯ ИНФРАСТРУКТУРА



УСЛОВНЫЕ ОБОЗНАЧЕНИЯ		
Сущ.	Проект	Наименование
ГРАНИЦЫ ЕДИНИЦ АДМИНИСТРАТИВНО-ТЕРРИТОРИАЛЬНОГО ДЕЛЕНИЯ РОССИЙСКОЙ ФЕДЕРАЦИИ		
		Граница муниципального района
		Граница городского округа
		Граница сельского поселения
		Граница населенного пункта
АДМИНИСТРАТИВНОЕ ЗНАЧЕНИЕ НАСЕЛЕННОГО ПУНКТА		
<b>с.Песчаные Ковали</b>		Центр сельского поселения
<b>д.Вороновка</b>		Населенный пункт
ФУНКЦИОНАЛЬНЫЕ ЗОНЫ		
Жилые зоны		
		Жилые зоны
		Зона застройки индивидуальными жилыми домами
Общественно-деловые зоны		
		Общественно-деловые зоны
Производственные зоны, зоны инженерной и транспортной инфраструктур		
		Производственная зона
		Коммунально-складская зона
		Зона инженерной инфраструктуры
		Зона транспортной инфраструктуры
Зоны сельскохозяйственного использования		
		Зона сельскохозяйственного использования
		Зона садоводства, огородничества
Зоны рекреационного назначения		
		Зона рекреационного назначения
		Зона лесов
Зоны специального назначения		
		Зона кладбищ
Прочие зоны		
		Зона автаторий
		Иные зоны
ПОВЕРХНОСТНЫЕ ВОДНЫЕ ОБЪЕКТЫ		
		Водоток (река, ручей, канал), водоем (озеро, пруд, обводненный карьер, водохранилище)
ОБЪЕКТЫ ТРАНСПОРТНОЙ ИНФРАСТРУКТУРЫ		
		Автомобильные дороги федерального значения
		Автомобильные дороги регионального или межмуниципального значения
		Автомобильные дороги регионального или межмуниципального значения (планируемые к реконструкции)
		Автомобильные дороги местного значения
		Улицы в жилой застройке
		Улицы в жилой застройке (планируемые к реконструкции)
ОБЪЕКТЫ СОЦИАЛЬНОЙ ИНФРАСТРУКТУРЫ		
		Дошкольная образовательная организация
		Общеобразовательная организация
		Организация дополнительного образования
		Объект культурно-досугового (лубого) типа
		Объект культурно-просветительного назначения
		Спортивное сооружение
		Административное здание
ПРЕДПРИЯТИЯ ПРОМЫШЛЕННОСТИ, СЕЛЬСКОГО И ЛЕСНОГО ХОЗЯЙСТВА		
		Предприятие добывающей промышленности (кроме угледобывающей промышленности)
		Предприятие добывающей промышленности (кроме угледобывающей промышленности) (планируемое к ликвидации)
		Предприятие по разведению сельскохозяйственной птицы (планируемое к ликвидации)
ОБЪЕКТЫ ЕДИНОЙ ГОСУДАРСТВЕННОЙ СИСТЕМЫ ПРЕДУПРЕЖДЕНИЯ И ЛИКВИДАЦИИ ЧРЕЗВЫЧАЙНЫХ СИТУАЦИЙ		
		Объекты обеспечения пожарной безопасности, пожарные резервуары (пожарные депо, пожарный парк)
		Границы земельных участков, стоящих на кадастровом учете
		Объект местного значения
		Объект регионального значения
		Объект местного значения(планируемый к ликвидации)

Примечания:  
- данную карту необходимо рассматривать совместно с текстовыми и графическими материалами раздела «Образование окружающей среды»;  
- местоположение планируемых объектов должно уточняться на последующих стадиях проектирования.